

LT1 NR92

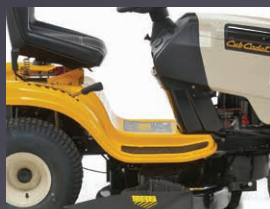
RAMASSAGE INTÉGRÉ



MOTORISÉ PAR
Cub Cadet®



TRAIN AVANT
PIVOTANT



PLATEFORME DÉGAGÉE



SIÈGE AJUSTABLE



CAPOT MONOBLOC
PIVOTANT



RAYON DE BRAQUAGE
COURT

| | |
|-------------------------------------|-----------------------------------|
| Moteur | Cub Cadet |
| Type et cylindrée | Monocylindre, 439 cm ³ |
| Transmission | Transmatic 7 vitesses |
| Bac (capacité) (l) | 240 |
| Nbre de hauteurs de coupe | 5 |
| Largeur de coupe / Hauteur de coupe | 92 cm / 30-95 mm |
| Options de coupe | 3 en 1 option |
| Buse de lavage / Kit mulching | Non / En option |
| Poids net (kg) | 196 |

FORCE SERIES

LT1 NR92

RAMASSAGE INTÉGRÉ

FORCE SERIES

CARACTÉRISTIQUES

MOTEUR

LT1 NR92

| | |
|-------------------------------------|-----------------------------------|
| Type de moteur | Cub Cadet |
| Cylindrée (cm ³) | 439 |
| Puissance (kW / min ⁻¹) | 8,1 / 2.700 |
| Cylindres | Monocylindre |
| Réservoir (capacité) (l) | 3,8 |
| Lubrification | Sous pression avec filtre à huile |

TRANSMISSION

| | |
|--------------|-----------------------|
| Transmission | Transmatic 7V Av/Arr. |
|--------------|-----------------------|

SYSTÈME D'ÉJECTION

| | |
|--|-------------------------------|
| Bac | 240 l |
| Levier sur bac / hardtop | Inclus /Inclus |
| Indicateur de remplissage / déflecteur | Non / En option (196-750A678) |

ROUES

| | |
|----------------------------------|-----------------------|
| Taille des roues (avant/arrière) | 15" x 6" / 18" x 9,5" |
| Rayon de braquage (cm) | 46 |

SYSTÈME DE COUPE

| | |
|-------------------------------------|-------------------------------|
| Surface tondue en m ² /h | 3500 |
| Largeur de coupe (cm) | 92 |
| Hauteur de coupe (min-max) | 30-95 mm |
| Options de coupe | 3 en 1 Option |
| Engagement des lames | Levier de commande manuel |
| Hauteurs de coupe | 5 |
| Buse de lavage/ kit mulching | Non / En option (196-749A678) |

DONNÉES

| | |
|--|----------------------------|
| LpA / LwA / LwAg (dB) | 85,2 / 99,2 / 100 |
| Valeur de vibration corps / (facteur K) | 0,5 / 0,3 m/s ² |
| Valeur de vibration mains/bras / (facteur K) | 3,6 / 1,8 m/s ² |
| Dimensions (L / l / H) (cm) | 225 / 99 / 103 |
| Poids net (kg) | 196 |

CARACTÉRISTIQUES SUPPLÉMENTAIRES

VOLANT CONFORT
CHÂSSIS EN ACIER